

TOEPASSING EN VEILIGHEID

Bent u van plan een pelletkachel aan te schaffen, met alle voordelen en comfort van houtvuur? Heel goed! Maar heeft u al nagedacht over het rookkanaal?

> Dit rookkanaal zal aan alle eisen van deze tijd moeten voldoen en is uitermate belangrijk voor de goede werking van uw toestel. Het DUALIS PGI systeem is voor een pelletkachel een optimale en betrouwbare oplossing.

GARANTIE

Het DUALIS PGI systeem heeft het technische certificaat 14/5-961 en bezit het "CERICTESTED" label, afgegeven door het "Centre d' Études et de recherche des Industries de la Cheminée" en heeft een garantie van 10 jaar.

OPTIMALE VEILIGHEID

Het RVS is bestand tegen hoge temperaturen en condensatie.

INSTALLATIE

Zeer eenvoudig. Door het in elkaar schuiven van de elementen bereikt men een mechanische dichtheid.

WETENSWAARDIGHEDEN

Een pelletkachel : Een pelletkachel brand op samengeperste houtkorrels. Vanuit een reservoir worden de korrels door een draaiend wormmechanisme in het stookgedeelte getransporteerd.



Houtkorrels : De kleine cilindervormige houtkorrels zijn geperst. De grondstof is afval van de houtindustrie en restanten uit het bos. De pellets worden gezien als 100% natuurlijk en ecologisch.

DUALIS PGI : Voor gesloten gasegestookte gashaarden is DUALIS PGI de oplossing. Doorvoeren: Door de lengte van het kanaal worden de rookgassen afgevoerd. Er bestaan 2 soorten doorvoeren: De dakdoorvoer en de muurdoorvoer. De dakdoorvoer is esthetisch zeer verantwoord en heeft als voordeel dat de muur niet bevuild wordt.

Meer weten? Raadpleeg www.poujoulat.nl

INSTALLATIE, GEBRUIK EN ONDERHOUD

Voor het samenstellen van het kanaal is het heel belangrijk de volgende punten in acht te nemen.

- Volg de aanwijzingen vermeld op het inbouwvoorschrift welke in de verpakking is bijgevoegd.
- Het DUALIS PGI systeem dient met de daartoe voorziene accessoires te worden bevestigd, zodat het kanaal over de volle lengte een goede stabiliteit heeft.
- Tussen de buitenwand van DUALIS PGI en alle brandbare materialen, moet een afstand van minimaal 5 cm. aangehouden worden.
- Raadpleeg de installatieinstructies van de kachelfabrikant.



Voor meer informatie
www.poujoulat.nl



VOOR UW COMFORT EN VEILIGHEID

ETTENSESTRAAT 60 - 7061 AC TERBORG

TEL: 0315-340050 - FAX:0315-340150

www.poujoulat.nl

info@poujoulatbv.nl

UW POUJOLAT DEALER :

DUALIS PGI HET ROOKKANAAL VOOR

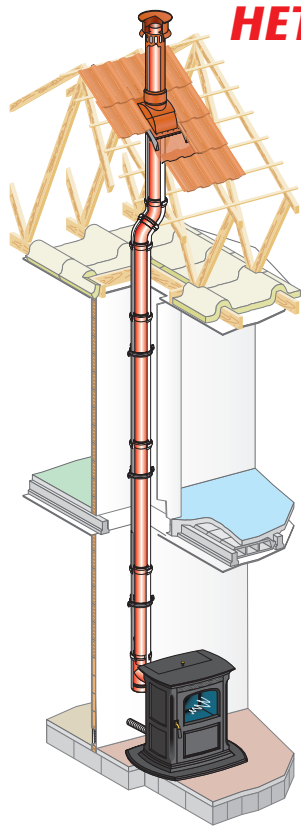


- Gaskachel
- Pelletkachel

- Veiligheid
- Kwaliteit
- Garantie



SCHOORSTEENSYSTEMEN



HET PRINCIPE

> DUALIS PGI is een dubbelwandig ongeïsoleerd kanaal dat wordt toegepast bij gesloten gaskachels en pelletkachels.

> Het gamma is leverbaar in verschillende diameters inclusief alle accessoires voor een optimale werking en ziet er esthetisch verantwoord uit.

> Het DUALIS PGI systeem is vervaardigd van RVS 316 en garandeert u een optimale werking, duurzaamheid en veiligheid.

TECHNISCHE GEGEVENS

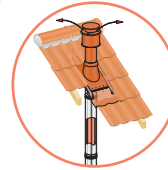
Dualis® 100/150
Doorsnede van een element
Binnenwand
Buitenwand

Ø Binnendiameter RVS 316 L	80	100	130
Ø Buitendiameter RVS 304	125	150	200

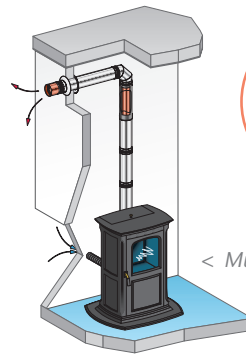
Klemband voor aansluiting op de kachel

HET SAMENSTELLEN VAN HET KANAAL

Horizontaal of vertikaal

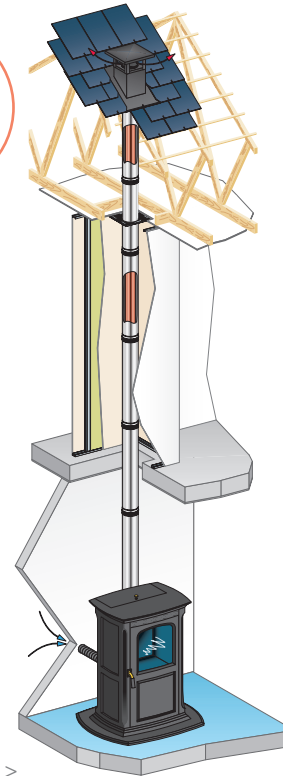


> De aansluiting van het kanaal op de kachel wordt uitgevoerd in DUALIS PGI. De klemband en muurbeugel zijn beslist noodzakelijk om een stabiele installatie te verkrijgen. De muurdoorvoer kan uitsluitend worden toegepast bij bestaande woningen.



< Muurdoorvoer

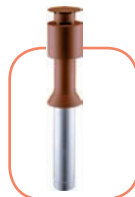
Het plaatsen van de doorvoeren dient nauwkeurig uitgevoerd te worden



Dakdoorvoer >

DE EINDSTUKKEN

Verschillende afwerkingen mogelijk :



Dakdoorvoer
zwart/steen



Trekkenkap
RVS

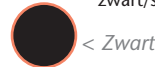


Prefab
schoorsteen
zwart/steen



Muurdoorvoer
RVS

Kleurafwerkingen :



< Zwart

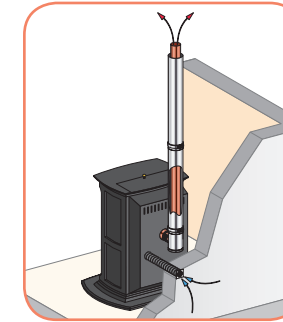


< Steen

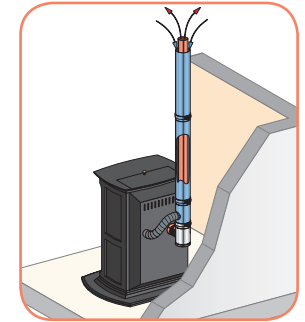
DE AANSLUITING

> Voor het aansluiten van het kanaal op de kachel moet men een toestelaansluitstuk in combinatie met een T-stuk toepassen om het kanaal te kunnen vegen. De luchttoevoer kan van buitenaf (a) of rechtstreeks van het PGI kanaal (b) (Speciaal element dat de luchttoevoer in de dubbele wand laat stromen.) De klembanden worden toegepast voor een betere mechanische weerstand.

2 Voorbeelden van luchttoevoer :



a) van buitenaf



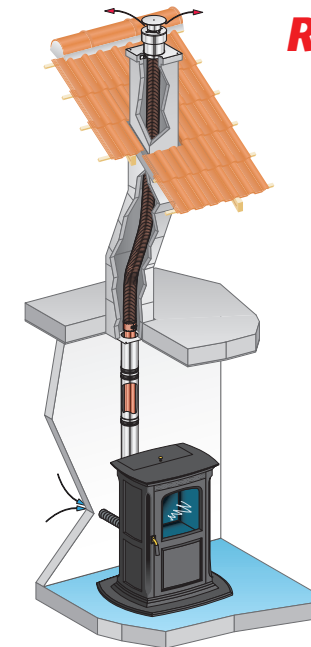
b) vanuit het kanaal

Het DUALIS PGI systeem kan in alle RAL kleuren geleverd worden.

RENOVATIE

Het DUALIS PGI systeem is ook zeer geschikt voor het renoveren van verouderde (gebarsten) of lekkende traditionele schoorstenen. Een recht kanaal of een kanaal met versleping. Met de renovatie set van Poujoulat kan ieder kanaal gerenoveerd worden. Deze set bestaat uit 3 delen t.w. :

- 1 Dichtingsplaat boven t.b.v. trekkende kap
- 2 Om te voeren
 - Condensor CD (recht kanaal)
 - RVS flexibel (kanaal met bochten)
- 3 Dichtingsplaat onder inclusief aansluitingen voor RVS flexibel en DUALIS PGI.



De verbrandingslucht kan van binnen of buitenaf aangezogen worden